

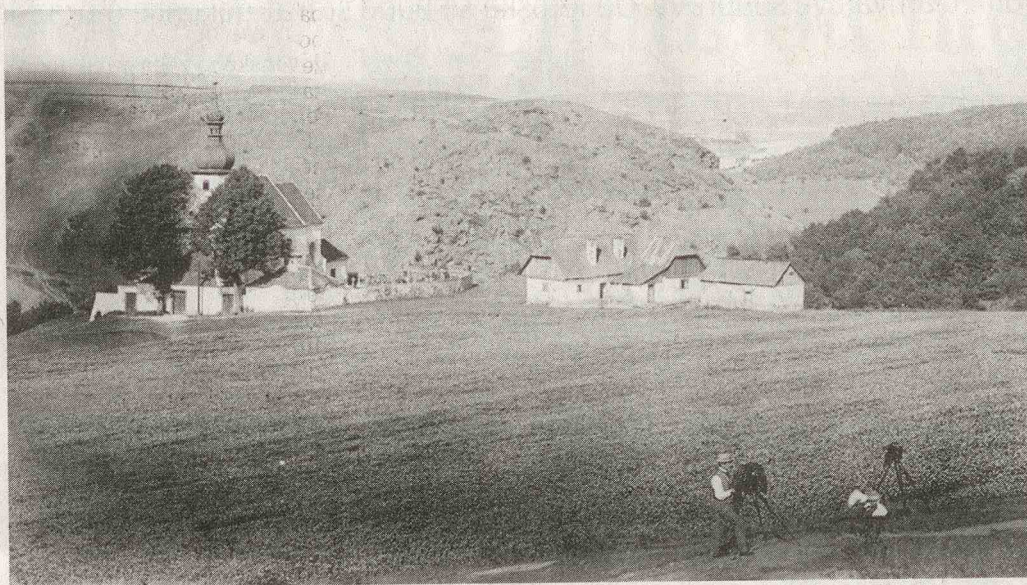
Druztová majetkově patřila ke hradu Věžka (17)



JOSEF KEJHA
TAMARA HÁJKOVÁ
JIRÍ JANOUŠKOVEC

Druztová

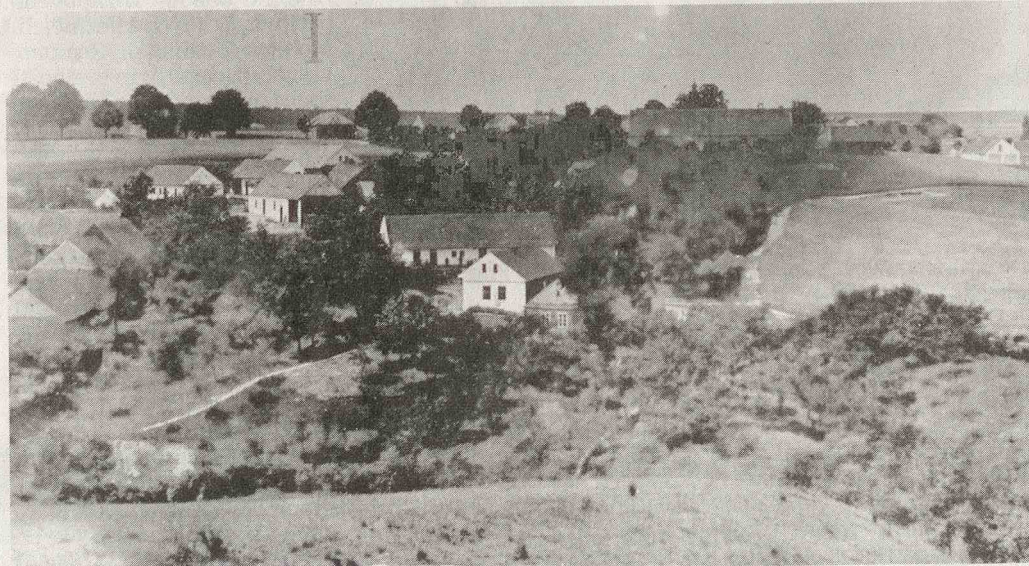
Obec (7 km severovýchodně od Plzně) u zřícenin hradu Věžka. Hrad sám je připomínán již koncem 13. století, ale o přilehlé vsi k němu patřící máme zprávu až roku 1351, kdy bylo provedeno „dis-membratio ville Drustowa a plebania Dyssyna“ tedy odtržení, oddělení vsi Druztové od fary v Dýšíně – podle dalších dokladů byla Druztová přifařena ke kostelu sv. Jiří v Kostelci (dnes Doubravce), jak je psáno již 1360 „ad E. / =ecclesia kostel/ in Druztova exec. pleb. in Costelec“, tedy ve zdejším kostele provádí služby plebán (kněz) z Kostelce. Jednalo se však o služby církevní, majetkově ves patřila ke hradu Věžka. To byl hrad na svou dobu pěkný, žádná tvrzička: předhradí za valem a příkopem chránila velká věž, samotný hrad za přirozenou roklí střežila další věž nad branou. Střídající se majitelé však sídlili na jiných svých



Druztová kolem roku 1890. Foto: Ze sbírek Národopisného oddělení Západočeského muzea v Plzni



Kostel v Druztové kolem roku 1930.



Druztová, celkový pohled na obec kolem roku 1930.



připodobnilo ke jménu ptáka „Drozd“.