

Obec Druztová

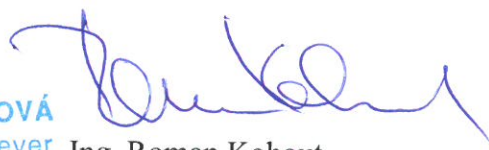
v souladu s ustanovením § 39 odst.1, zákona č.128 / 2000 Sb. v platném znění
oznamuje záměr obce Druztová

**Věcné břemeno – osobní služebnosti - spočívající v právu zřídit umístit a provozovat
zařízení distribuční soustavy včetně jeho příslušenství a právu vstupovat a vjíždět
v souvislosti se zřízením, stavebními úpravami, opravami a provozováním distribuční
soustavy**

Obec Druztová předkládá záměr uzavřít smlouvu o věcném břemeni k části pozemků p.č.
484/11, 675/2 (675/42), 675/10, 675/44, 675/47 k.ú. Druztová dle GP č.631-171800/2017
zapsaných na listu vlastnictví č.10001 pro obec Druztová. GP je přílohou záměru.

Případné připomínky k uvedenému záměru adresujte na obec Druztová, se sídlem obecního
úřadu čp.1, Druztová, 330 07 Druztová.

OBEC DRUZTOVÁ
okres Plzeň - sever
IČO: 257 729

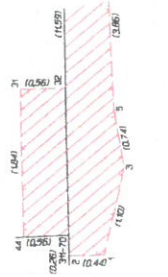


Ing. Roman Kohout
starosta obce

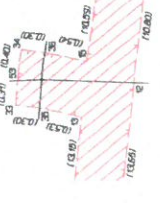
Vyvěšeno : 19-02-2018
Sejmuto :



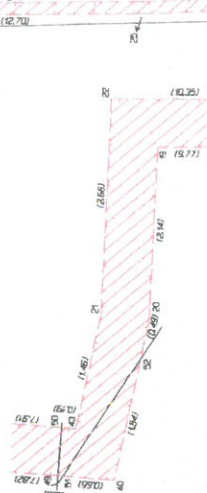
Detail A:



Detail B:



Detail C:



Seznam stavebnic (S-JTSK)

Číslo bodu, Soutěžná práva z hlediska Kód kv.

k.o.	Dvůrkov	653708
311-70	816755.63	1064574.54 3
534-8	816744.95	1064574.13 3
1	816756.77	1064574.93 3
2	816756.79	1064574.55 3
3	816755.69	1064575.22 3
4	816751.11	1064574.84 3
5	816754.96	1064575.08 3
6	816742.09	1064574.72 3
7	816742.09	1064574.12 3
8	816727.73	1064575.04 3
9	816742.09	1064574.44 3
10	816712.24	1064576.13 3
11	816712.24	1064576.13 3
12	816699.16	1064577.45 3
13	816688.98	1064575.19 3
14	816688.98	1064577.53 3
15	816688.98	1064577.53 3
16	816687.92	1064578.59 3
17	816676.05	1064980.41 3
18	816675.91	1064985.40 3
19	816672.54	1064985.40 3
20	816674.60	1064985.42 3
21	816674.60	1064985.42 3
22	816671.94	1064988.82 3
23	816672.49	1064989.17 3
24	816671.89	1064989.17 3
25	816672.30	1064611.87 3
26	816671.70	1064611.85 3
27	816671.82	1064622.46 3
28	816671.22	1064622.60 3
29	816671.99	1064624.00 3
30	816672.33	1064623.38 3
31	816724.73	1064573.92 3
32	816699.02	1064576.66 3
33	816699.02	1064576.66 3
34	816698.32	1064576.71 3
35	816699.05	1064576.94 3
36	816698.35	1064577.00 3
37	816674.90	1064578.79 3
38	816674.38	1064579.26 3
39	816675.44	1064580.35 3
40	816676.67	1064988.91 3
41	816676.03	1064988.43 3
42	816736.96	1064573.98 3
43	816736.96	1064573.98 3
44	816732.26	1064574.33 3
45	816732.26	1064574.33 3
46	816678.38	1064579.51 3
47	816678.38	1064580.18 3
48	816678.28	1064580.18 3
49	816676.62	1064588.21 7
50	816676.02	1064588.24 7
51	816676.62	1064588.26 3
52	816675.16	1064589.22 3
53	816669.72	1064576.67 3