

Obec Druztová

v souladu s ustanovením § 39 odst.1, zákona č.128 / 2000 Sb. v platném znění
oznamuje záměr obce Druztová

Pronájem bytových jednotek – Vstupní byt

Obec Druztová předkládá záměr pronájmu bytových jednotek umístěných ve 3.NP v objektu čp.2, na pozemku p.č. 1 pro katastrální území a obec Druztová zapsaného na listu vlastnictví č.10001 pro obec Druztovou.

Jedná se o následující bytové jednotky :

- **bytová jednotka č.10** o velikosti 2+KK o podlahové ploše 50,50 m², umístěná ve 3.NP, I. kategorie, obsahující předsíň, pokoj s kuchyňským koutem, pokoj, místnost s klozetem, koupelnu a dále sklepní kóji umístěnou v podzemním podlaží domu (označena modře)
- **bytová jednotka č.11** o velikosti 1+KK o podlahové ploše 53,20 m², umístěná ve 3.NP, I. kategorie, obsahující předsíň, pokoj s kuchyňským koutem, komora, místnost s klozetem, koupelnu a dále sklepní kóji umístěnou v podzemním podlaží domu (označena červeně)
- **bytová jednotka č.12** o velikosti 1+KK o podlahové ploše 49,10 m², umístěná ve 3.NP, I. kategorie, obsahující předsíň, pokoj s kuchyňským koutem, komora, místnost s klozetem a koupelnu a dále sklepní kóji umístěnou v podzemním podlaží domu (označena zeleně)

Bytové jednotky bude možno užívat od 01.07.2016.

Odhad nájemného bez dodávek energií (vytápění, studená voda, teplá voda, el.energie) a bez služeb (úklid spol.prostor, vybavení – kuch.linka, sporák, apod.) platné pro rok 2016 činí cca 2.700,- Kč.

Zájemci o přidělení bytové jednotky mohou podat svoji žádost do 29.02.2016.

Formulář k podání žádosti je k vyzvednutí na obecním úřadě Druztová nebo ke stažení na www.druztova.c-r.cz/index.php/dlouhodobě-vyvesene-dokumenty

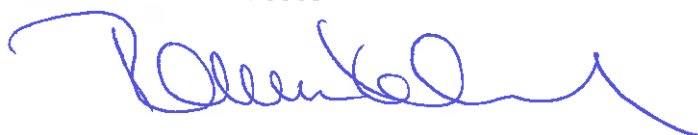
Přílohy :

- Č.1 - Grafické vymezení jednotlivých bytových jednotek
- Č.2 - Podmínky pro žadatele

Případné připomínky k uvedenému záměru adresujte na obec Druztová, se sídlem obecního úřadu čp.1, Druztová, 330 07 Druztová.

OBEC DRUZTOVÁ
okres Plzeň - sever
IČO: 257 729

Ing. Roman Kohout
starosta obce



Vyvěšeno : 04.02.2016
Sejmuto :

Bytové jednotky jsou spolufinancovány za podpory Ministerstva pro místní rozvoj ČR z programu 117D514 Podpora výstavby podporovaných bytů pro rok 2015 a jejich pronájem se řídí pravidly uvedenými níže.

VSTUPNÍ BYT (VB)

Cíl: Cílem vzniku vstupního bytu je zajištění sociálního bydlení pro osoby z cílové skupiny tak, aby jim byl umožněn přístup k nájemnímu bydlení.

Cílová skupina:

A) Osoba v nepříznivé sociální situaci, která prokáže, že je jí poskytována opakovaná dávka v hmotné nouzi nebo že její průměrný čistý měsíční příjem v období 12 kalendářních měsíců před uzavřením nájemní smlouvy nepřesáhl 0,6 násobek průměrné měsíční mzdy.

Pokud budou užívat vstupní byt i další osoby, doloží osoba, s níž má být uzavřena nájemní smlouva, že měsíční průměr součtu čistých příjmů všech členů domácnosti za období 12 kalendářních měsíců před uzavřením nájemní smlouvy nepřesáhl:

- a) 0,8 násobek průměrné měsíční mzdy, jedná-li se o domácnost se 2 členy,
- b) 0,9 násobek průměrné měsíční mzdy, jedná-li se o domácnost se 3 členy,
- c) 1,0 násobek průměrné měsíční mzdy, jedná-li se o domácnost se 4 členy,
- d) 1,2 násobek průměrné měsíční mzdy, jedná-li se o domácnost s 5 a více členy.

Bude-li nájemní smlouva ke vstupnímu bytu uzavřena v období od 1. července do 31. prosince, bude čistý měsíční příjem porovnáván s průměrnou měsíční mzdou za bezprostředně předcházející kalendářní rok; bude-li nájemní smlouva ke vstupnímu bytu uzavřena v období od 1. ledna do 30. června, bude čistý měsíční příjem porovnáván s průměrnou měsíční mzdou za předminulý kalendářní rok. Hodnota průměrné měsíční mzdy zveřejněná ČSÚ bude umístěna také na webových stránkách MMR.

B) Osoba, která kromě nízkých příjmů podle odstavce A) doloží, že:

- a) doposud žila nebo žije v sociálně vyloučené romské lokalitě, nebo
- b) její rodině hrozí nebo již bylo provedeno odebrání dítěte do ústavní výchovy z důvodu nevyhovujícího bydlení nebo z důvodu jeho ztráty, nebo
- c) žije v jiné tísnivé sociální situaci (např. ukončuje nebo ukončila výkon trestu, dosáhla plnoletosti a opouští ústavní výchovné zařízení nebo náhradní rodinnou péči, opouští ústav sociální péče v rámci transformace sociálních zařízení, ukončila resocializační program a opouští azylový dům nebo dům na půl cesty, má statut uprchlíka a je účastníkem Státního integračního programu. Specifické podmínky pro

Specifické podmínky pro poskytnutí a použití dotace a pro nakládání se vstupním bytem:

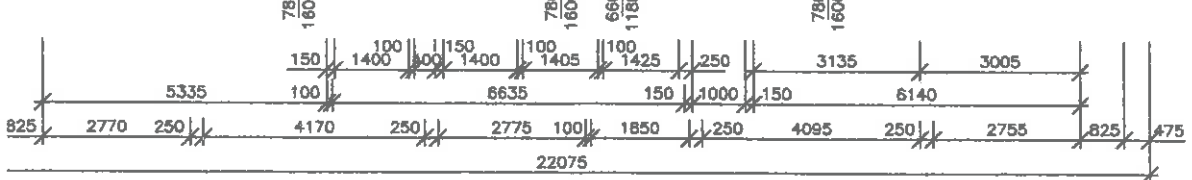
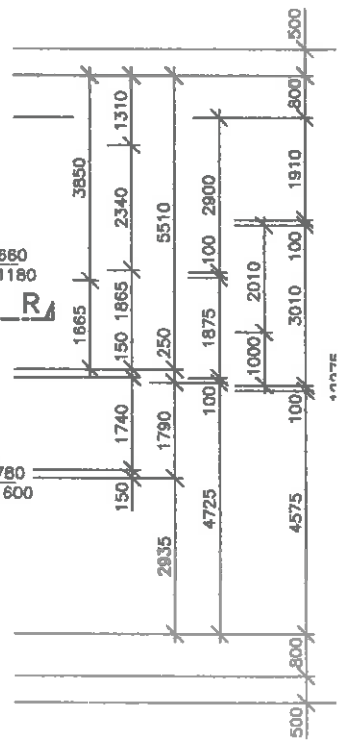
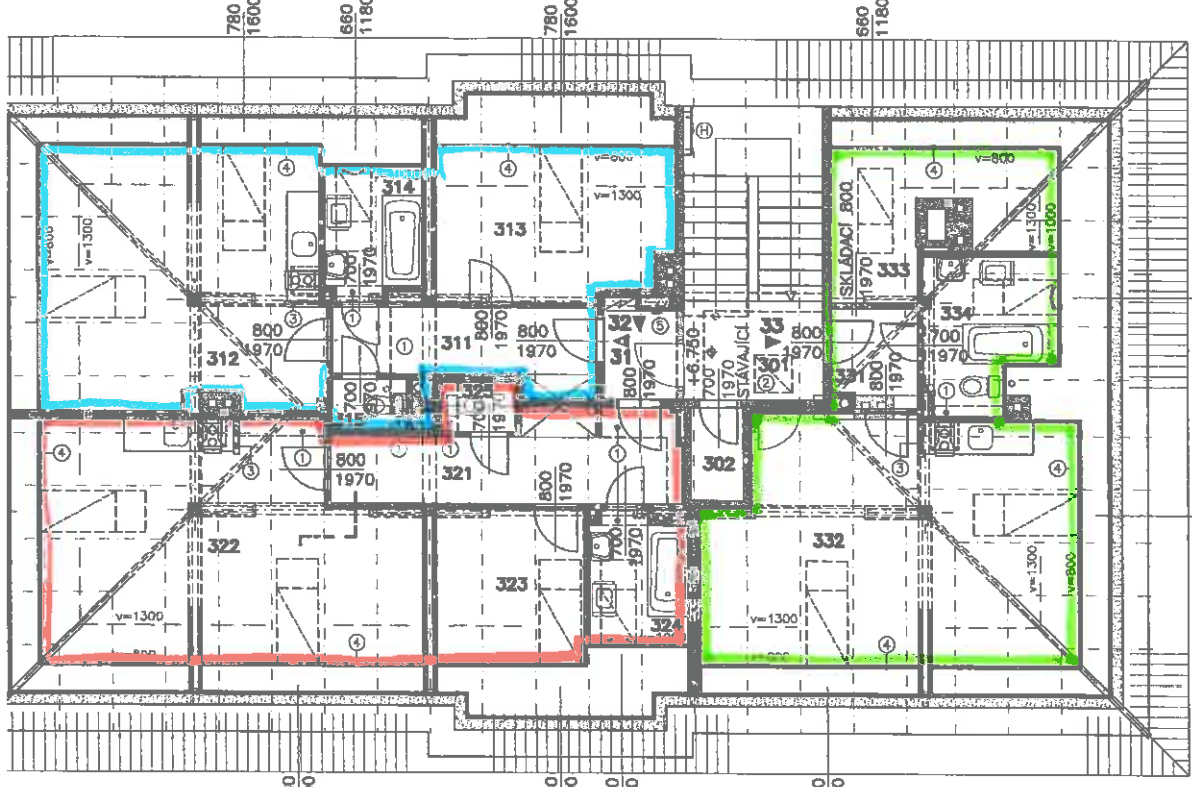
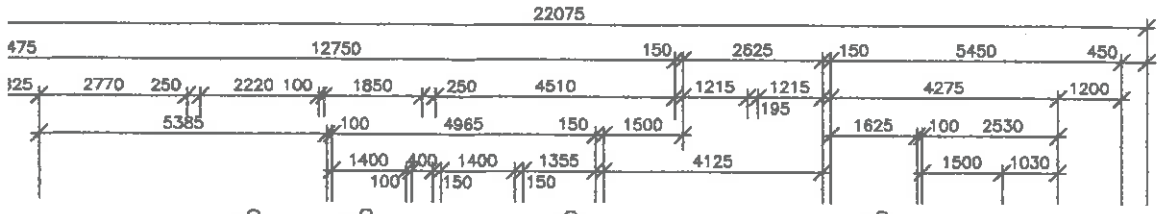
- nájemní smlouva ke vstupnímu bytu bude přednostně uzavřena s osobou z cílové skupiny podle odstavce B) písmeno a) nebo b);
- nájemní smlouva ke vstupnímu bytu bude uzavřena pouze na dobu určitou, nejdéle však na 2 roky, s možností jejího opakovaného prodloužení podle konkrétní situace nájemce, kterou posuzuje příjemce dotace;
- nájemní smlouva může být uzavřena pouze tehdy, pokud osoba k datu uzavření nájemní smlouvy nemá ve vlastnictví ani podílovém spoluvlastnictví bytový dům, rodinný dům nebo byt. Tuto podmínku musí splnit i další členové domácnosti, kteří mají v podporovaném bytě bydlet



Pláň 3. NP

P-1

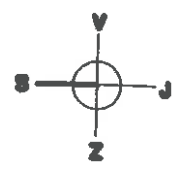
Q-1



P-1

Q-1

PŮDORYS 3.NP (PODKROVÍ) 1 : 100



OBEC DRUZTOVA
 okres Plzeň - sever
 IČO: 257 729